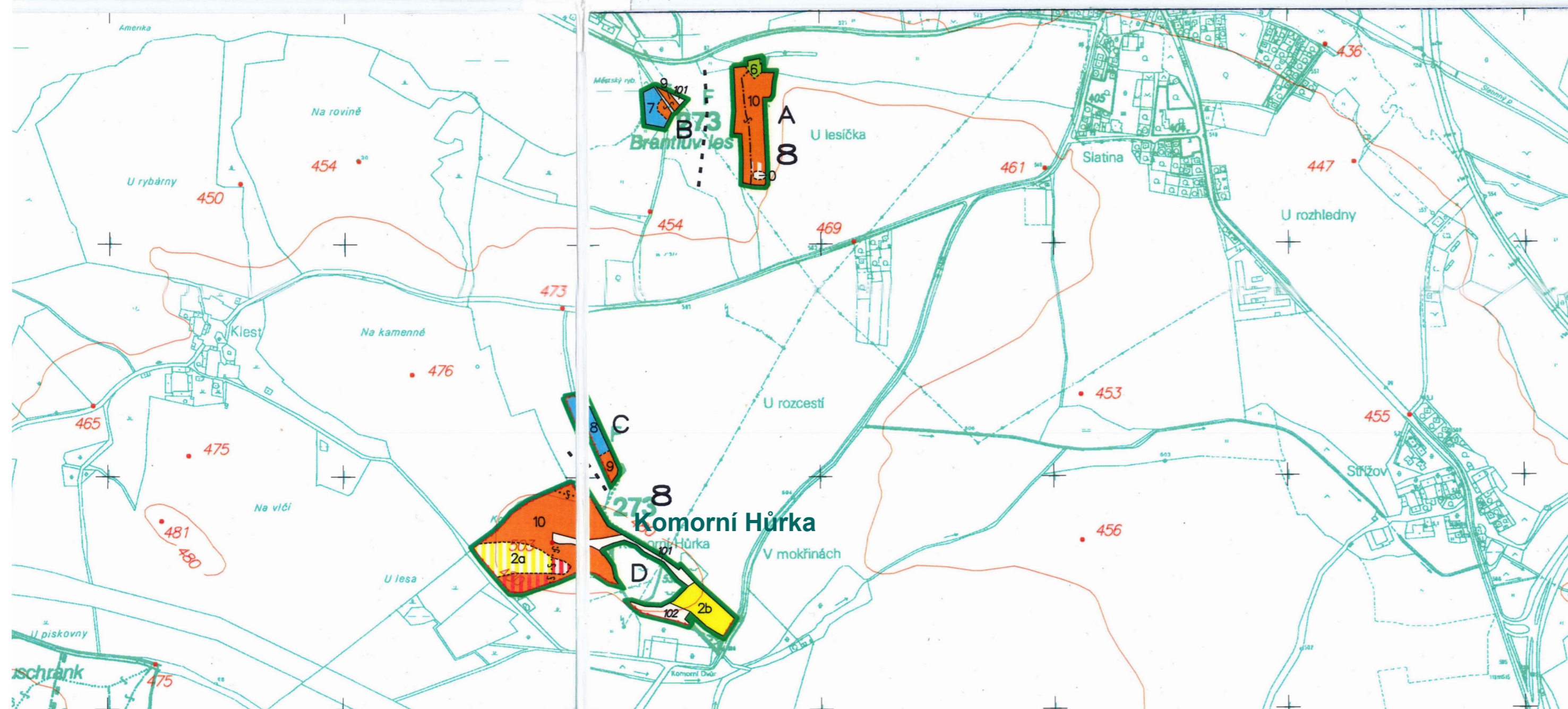
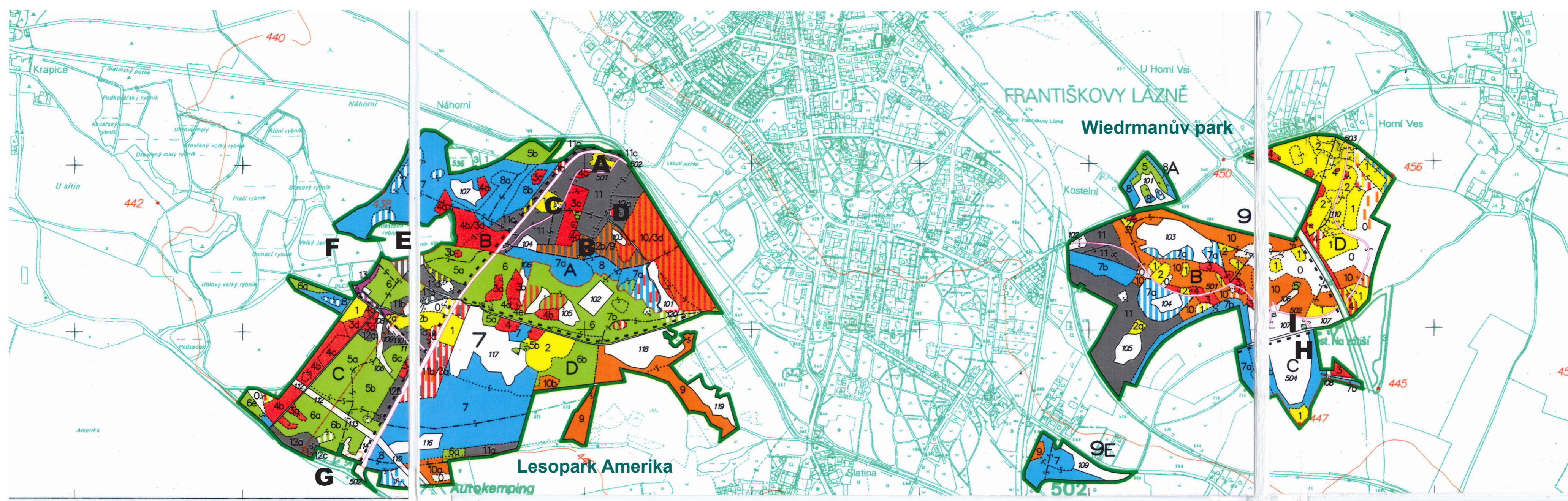


# Identifikace kulturních funkcí lesních porostů Františkovy Lázně - Terapeutická krajina, památka UNESCO

Bývalý lázeňský park „Amerika“ jako součást systému lázeňských parků - Terapeutické krajiny



Výřez porostní mapy LHC Město Františkovy Lázně z roku 2009.

## Kulturní funkce zachované Stavební dominanty se zastřenou kompozicí

- A - Lesní kaple** (v současné době bez kompozičních vazeb a bez zahradní úpravy)
- B - Pramen Glauber II** (upravený pramen v současné době bez kompozičních vazeb a bez zarámování zahradní úpravou)
- C - Altán Stella** (dřevěný altán bez kompozičních vazeb)
- D - Gebenkstein** (pomník se zastřenými kompozičními vazbami, bez zahradní úpravy)
- E - Klára** (lesní rybníček bez kompozičních vazeb)
- F - Jadran** (lesní rybníček bez kompozičních vazeb)
- G - Restaurace Amerika** (bývalá výletní restaurace s architektonicky dehonostující úpravou v současné době bez kompozičních vazeb a bez zarámování zahradní úpravou)
- H - Hotel Zátíší** (lesní hotýlek s bývalou výletní restaurací v současné době bez kompozičních vazeb a bez zarámování zahradní úpravou)
- I - Lesní kříž** (v současné době bez kompozičních vazeb a bez zahradní úpravy)
- J - Rozhledna na Komorní Hůrce** (v současné době bez kompozičních vazeb a bez zahradní úpravy)

## Kulturní funkce popřené

**Komponované prvky krajinných struktur zrušené** (záměrná změna v procesu přestavby na jinou krajinnou strukturu)

### Cílené zalesňování rozsáhlých zahradních úprav

Na leteckém snímku z roku 1948 je zachycena doposud čitelná kompozice lesoparku Amerika s doposud čitelnou jemnou strukturou krajinných úprav v centrální části.

V části západně od Promenádní aleje spojující lázeňské centrum s restaurací Amerika odpovídá rozsah lesních porostů původnímu kompozičnímu záměru z konce 19. století vybudování lesní clony od západu. Z původní clony tvořené komponovanými lesními porosty s jemnou strukturou palouků propojených systémem průhledů a pohledů však zbylo pouze torzo (porostní skupiny 11 a 12), na zbylé ploše došlo k přestavbě na běžný málo stabilní hospodářský les.

V severovýchodní části kolem Slatinného potoka, kde byly do roku 1938 náročné zahradní úpravy navazující na lázeňské parky U Labutího jezírka dochází k zahuštění zahradních úprav náletovými porosty vlivem absence řádné péče.

## Kulturní funkce nově vytvořené

**Komponované prvky krajinných struktur nově vytvořené** (záměrná změna v procesu přestavby rozsáhlých zahradních úprav na hospodářský les v období do roku 1989. Toto zalesnění vedlo k vytvoření nových krajinných dominant ve formě lesních komplexů Lesopark Amerika a Wiedmanův park.



Výřez snímku vojenského mapování z roku 1948

NÁZEV	IDENTIFIKACE KULTURNÍCH FUNKCÍ LESNÍCH POROSTŮ SPECIÁLIZOVANÁ MAPA S ODBORNÝM OBSAHEM MODELOVÝ OBJEKT FRANTIŠKOVY LÁZNĚ		
ZPRACOVATEL	Výzkumný ústav geodetický, topografický a kartografický, v.v.i. Ústecká 98, 250 66 2 dílky	DATUM	12/2021
ŘEŠITEL PROJEKTU	Ing. Pavel Borusík, Ph.D.	FORMÁT	8 x A4
AUTOR	Ing. Pavel Borusík, Ph.D.		
SPOLUPRÁCE	Ing. Anna Borusiková	ČÍSLO VÝKRESU	1
Výsledek vznikl na základě podpory při řešení projektu DG18P020VV044: Zahradně-architektonická tvorba v období totalitních režimů v letech 1939–1989 na území České republiky řešeného v rámci Programu na podporu aplikovaného výzkumu a experimentálního vývoje národní a kulturní identity na léta 2016 až 2022 Národní a kulturní identity (NAKI II), který je financován Ministerstvem kultury ČR.			